

وثيقة الهيكل التنظيمي لجمعية البر بمركز هيت

المحتويات

المحتوى	م
المقدمة	١
منهجية بناء الهيكل التنظيمي المعتمد للجمعية	٣
الأنشطة الرئيسية للجمعية	٤
تحديد الإدارات التي تعمل على تحقيق الأنشطة الرئيسية	٥
ربط الإدارات المعتمدة بالأهداف الاستراتيجية	٦
الهيكل التنظيمي للجمعية	٧
أهداف إدارات الجمعية	٨
الختام	٩

المقدمة

الحمد لله رب العالمين والصلاة والسلام على النبي المصطفى محمد بن عبد الله وعلى آله وصحبه الطيبين، أما بعد:

فإن رقي أو تقدم أي منظمة - تنتهج العمل المؤسسي وتتخذ نبراساً - تحتاج إلى تحديد مُسمياتها الوظيفية ومهام موظفيها خاصة إذا توسعت أرجاؤها وكثر المنتسبون إليها، إذ به يعرف كل موظف حُدود عمله وما يقوم به ومُستوى ارتباطاته بمن يعمل معهم سواء كان تابعاً لهم - إدارياً- أو تابعين له.

وتمثل هذه الوثيقة الجزء الثاني من عملية إعداد النظام الإداري والبناء المؤسسي لجمعية البر بمركز هيت، حيث أن وضع تصور عام لهيكل الجمعية بشكل مُتكامل ومُناسق هو المقدمة المنطقية لتنفيذ مراحل التنظيم.

وقد اعتمدت مَنهجيتنا في وضع التصور العام للهيكل التنظيمي على أكثر من أسلوب في جمع البيانات ، أهمها إجراء مُقابلات مع كبار المسؤولين في الجمعية ومع مديري الإدارات ، وذلك من خلال اللقاءات المباشرة وورش العمل التي أُعدت خصيصاً لهذا الغرض ، للوقوف على وجهة نظرهم واستشفاف ملاحظاتهم وتصوراتهم حول الأوضاع الحالية والتوجهات المُستقبلية للجمعية ، إضافة إلى الاستعانة بتجارب تنظيم المنشآت الأخرى وقد راعينا في إعدادنا التصور العام للهيكل التنظيمي أن يكون البناء التنظيمي وسيلة لتحقيق الأهداف وليس غاية في حدّ ذاته .

منهجية بناء الهيكل التنظيمي

قام الفريق الاستشاري بدراسة المنهجيات المختلفة لبناء الهيكل التنظيمي للمنظمات ومدى مناسبة كل منها مع الوضع الحالي والمستقبلي لجمعية البر بمركز هيت، وقد تم اختيار منهجية بناء الهيكل على أساس الأنشطة الرئيسية للجمعية من خلال تقسيم الوحدات الإدارية لخدمة تلك الأنشطة.

إن هذه المنهجية تناسب جمعية البر بمركز هيت كونها تُقدم خدمات وبرامج تحتاج إلى ترابط وجهود مُشتركة من الإدارات لتنفيذها، بالإضافة إلى أنه يناسب الرؤية المستقبلية لإدارة الجمعية.

تم العمل بهذه المنهجية من خلال مجموعة من الخطوات للخروج بالهيكل التنظيمي لجمعية البر بمركز هيت، على النحو التالي:

١- تحديد الأنشطة الرئيسية.

٢- تحديد الإدارات المُساندة لتحقيق الأنشطة الرئيسية للجمعية.

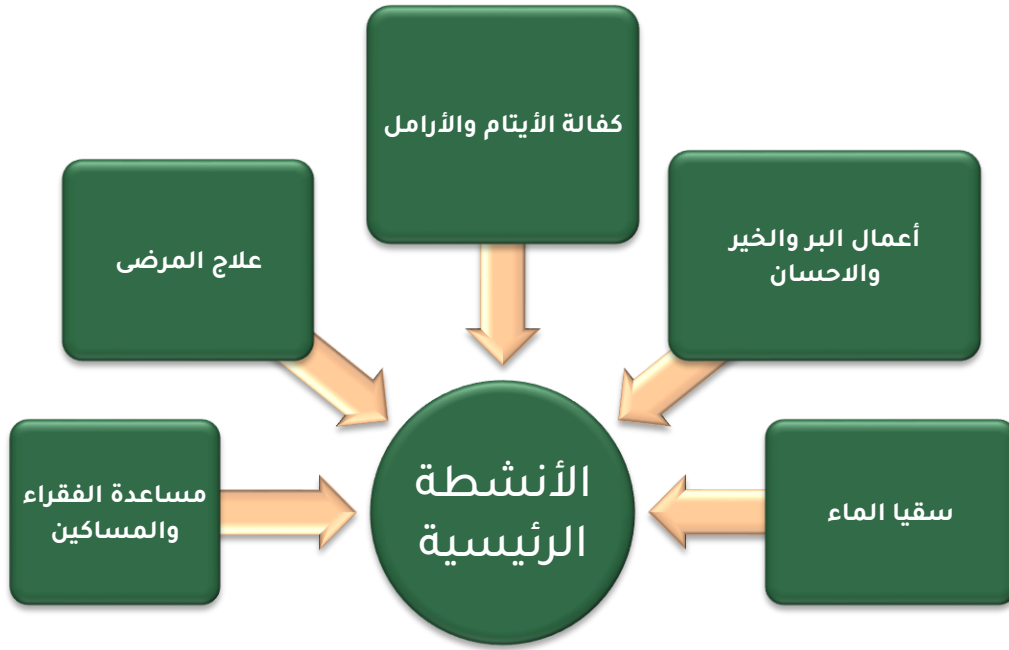
٣- تحديد أهداف الإدارات.

٤- رسم الهيكل المعتمد للجمعية.

٥- تحديد الوظائف لكل إدارة.

الأنشطة الرئيسية للجمعية

من خلال الاجتماع بإدارة الجمعية والتحليل الدقيق تم الاتفاق على أن الأنشطة الرئيسية لجمعية البر بمركز هيت على النحو التالي:



تحديد الإدارات التي تعمل على تحقيق الأنشطة الرئيسية للجمعية

بعد تحديد الأنشطة الرئيسية للجمعية والأهداف الإستراتيجية لها والتي ستعمل الجمعية على تحقيقها خلال الفترة القادمة، فقد تم تحديد الإدارات التي ستعمل على تحقيق تلك الأهداف الإستراتيجية على النحو التالي:

الخطوة الأولى: تحديد الإدارات الرئيسية والتي تُساهم في تحقيق الأنشطة الرئيسية للجمعية على النحو التالي:

هدف الإدارة	مُسمى الإدارة
١ - استقطاب المشاريع للجمعية. ٢ - العمل على تطوير وتحديث أنظمة المشاريع الوقفية للجمعية. ٣- دراسة المشاريع المقدمة الى الجمعية	المشاريع

الخطوة الثانية: تحديد الإدارات المُساندة لتحقيق الأنشطة الأساسية وهي كالتالي :

هدف الإدارة	مسمى الإدارة
العمل على متابعة وتحقيق نظام الجودة في الجمعية	الجودة
تقديم المساندة المالية لجميع أعمال إدارات الجمعية	الإدارة المالية
العمل على تحقيق أهداف الجمعية الاستراتيجية بتنظيم عمل الكوادر داخل الجمعية وتطويرها	إدارة الموارد البشرية
الاسهام في استقبال المستفيدين بالجمعية ودراسة حالاتهم وتوجيههم للخدمات المناسبة ومراجعة قوائم المستفيدين وتحديثها بشكل دوري.	إدارة البحث الاجتماعي

ربط الإدارات المُعتمدة بالأهداف الإستراتيجية

تم اجتماع الفريق الاستشاري وذلك لتحديد الأهداف الإستراتيجية والتي سبقت تحديدها في بناء الخطة الإستراتيجية وفق مايلي:

الأهداف الإستراتيجية لجمعية البر بمركز هيت

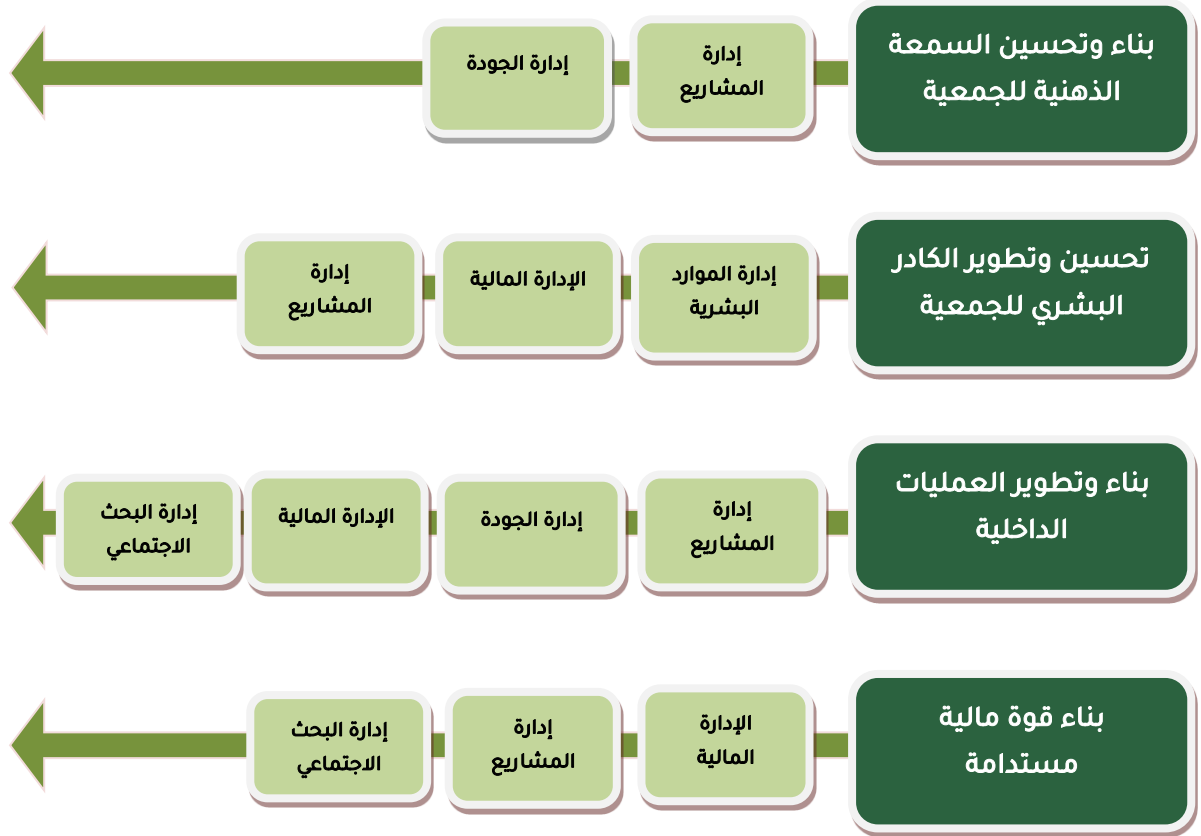
تحسين وتطوير الكادر
البشري للجمعية

بناء وتحسين السمعة
الذهنية للجمعية

بناء قوة مالية
مستدامة

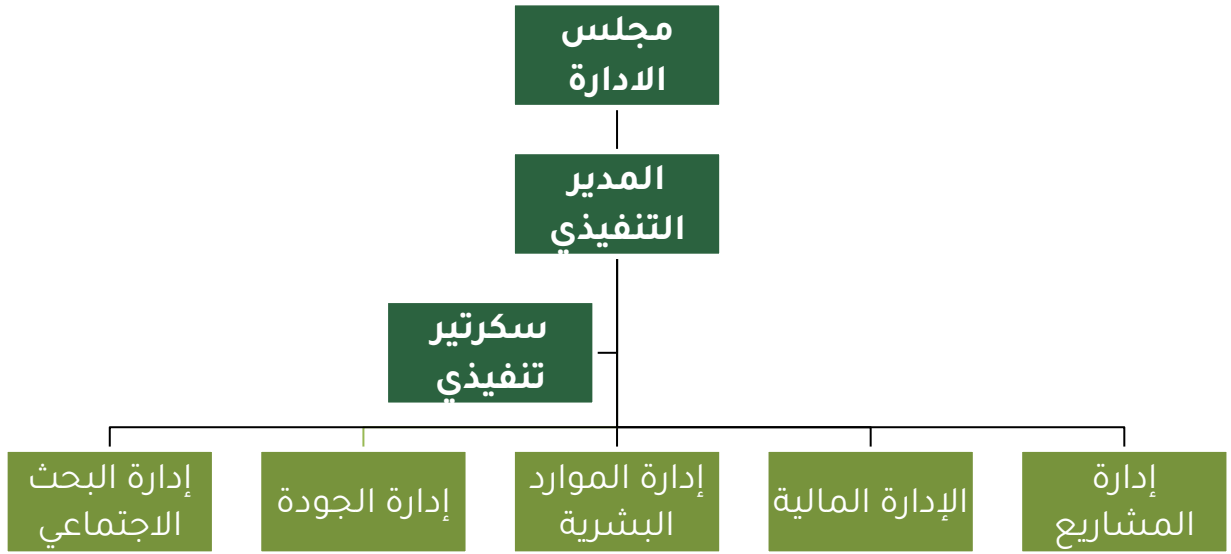
بناء وتطوير العمليات
الداخلية

ارتبطت الإدارات المُعتمدة بالأهداف الإستراتيجية وفق ما يلي:



الهيكل التنظيمي للجمعية

الهيكل التنظيمي للجمعية:



أهداف إدارات جمعية البر بمركز هيت

المشاريع	الإدارة
<p>١ - استقطاب المشاريع للجمعية. ٢ - العمل على تطوير وتحديث أنظمة المشاريع الوقفية للجمعية. ٣- دراسة المشاريع المقدمة الى الجمعية</p>	هدف الإدارة
الإدارة المالية	الإدارة
تقديم المساندة المالية لجميع أعمال إدارات الجمعية	هدف الإدارة
إدارة الموارد البشرية	الإدارة
العمل على تحقيق أهداف الجمعية الاستراتيجية بتنظيم عمل الكوادر داخل الجمعية وتطويرها	هدف الإدارة
إدارة الجودة	الإدارة
العمل على متابعة وتحقيق نظام الجودة في الجمعية	هدف الإدارة
إدارة البحث الاجتماعي	الإدارة
الاسهام في استقبال المستفيدين بالجمعية ودراسة حالاتهم وتوجيههم للخدمات المناسبة ومراجعة قوائم المستفيدين وتحديثها بشكل دوري.	هدف الإدارة

الختام

من مقومات التنظيم الناجح أن يتسم الهيكل التنظيمي بالكفاءة والفاعلية وأن يتسق مع طبيعة مهام الجمعية وأن يعمل باحترافية تامة من خلال كوادر ذات تأهيل وخبرات ومهارات متميزة.

وقد أعد الهيكل التنظيمي ليعكس مرونة تامة بحيث يضمن تطوير الوضع الراهن ويكون صالحاً للمستقبل وفق النظرة الإستراتيجية المستقبلية للجمعية.

إلى جانب خضوع ما تم بناءه في هذه الوثيقة للتحسين والتقييم المستمر، وذلك لمواكبة أفضل الممارسات في عمل الجمعية.